

Besuchen Sie die

Schachvereinigung Saarbrücken 1970 dienstags und freitags



SVS 1970



Wir bieten alles rund um das Schachspiel. Schach ist eines der komplexesten Brettspiele. Die Zahl der möglichen Stellungen wird auf über 1046 geschätzt. Bereits nach zwei Zügen können 72.084 verschiedene Stellungen entstehen. Schach ist im Turnierbetrieb „unbestreitbar als Sport anzusehen“. Schach und Sport haben viele Gemeinsamkeiten, und auch die körperliche Belastung während eines Schachspiels ist durch Untersuchungen nachgewiesen.

Die Schachvereinigung Saarbrücken ist mit 3 Erwachsenenmannschaften, 2 Jugendmannschaften und rund 60 motivierten Schachspielern im Saarländischen Schachverband aktiv.

Lernen Sie uns kennen!

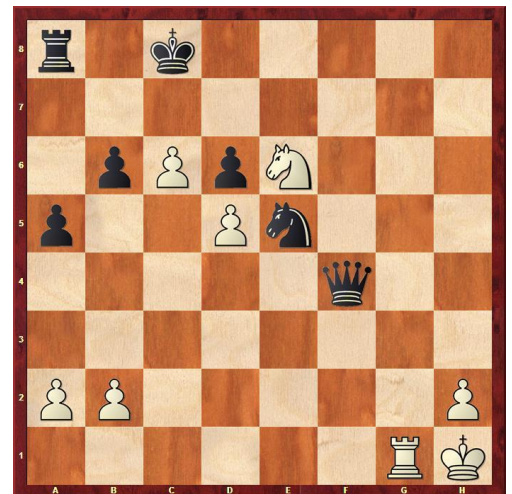


Abbildung 1, Weiß am Zug
Finden Sie das Matt?

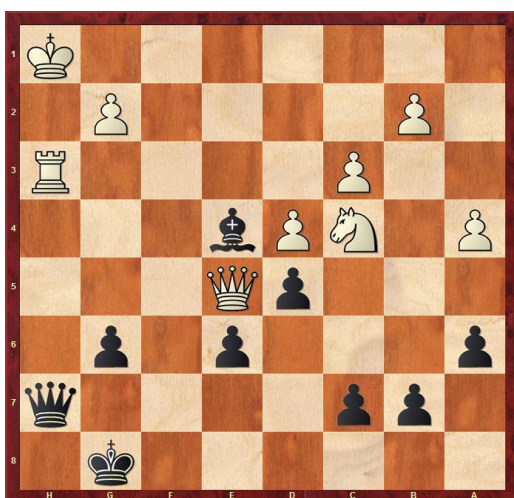


Abbildung 2, Schwarz am Zug
Finden Sie das Matt?

Wo?

Bürgerzentrum Mühlenviertel

Richard-Wagner-Str. 6

66111 Saarbrücken

Wann?

jeden Dienstag und Freitag

Uhrzeit

17.00 bis 20.00 Uhr

Weitere Informationen unter

www.schachvereinigung-saarbruecken.de