



Bürgerzentrum Mühlenviertel

BEGEGNUNG

VORTRAG

TAGUNG

LESUNG

SEMINAR

FEST

Highlights sind der grüne Innenhof und die Zolnhofer-Halle



Mehr
Generationen
Haus

Modern, nostalgisch, individuell & citynah

Sie wünschen sich gute Erreichbarkeit?

Sie mögen Grün mitten in der Stadt?

Sie wünschen sich ein modernes doch nostalgisches Ambiente?

Sie mögen modernes Tagen?

Sie wünschen abwechslungsreiche Verpflegung?

Sie wünschen sich das alles nah beieinander?

Das Bürgerzentrum Mühlenviertel ist barrierefrei und verfügt über zwei Seminarräume á 50 m². Sie fassen je nach Bestuhlung bis zu 30 Personen. Beide Räume können auch zusammen genutzt werden. Der große Raum ist für 70 bis 80 Personen geeignet.

Darüberhinaus können wir Ihnen auch das Zolnhofer-Cafe für ca. 40 Personen anbieten.

Die Räume sind hell und modern ausgestattet. Die Räume verfügen über TV-Bildschirm, Laptop, W-LAN, Flip-Chart, White Board und Co. (Nutzung optional. Preis auf Anfrage).

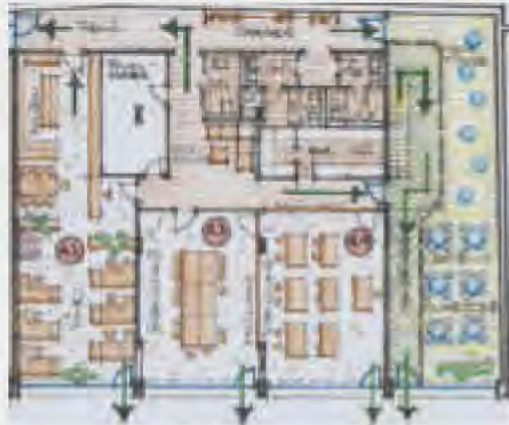
Bestuhlungsvariationen

Reihe, Blocktafel, Parlament, U-Form, Carréform.

Die Räume können vielseitig genutzt werden für Gemeinschaftsveranstaltungen, Begegnungen, Seminare, Tagungen, Vorträge, Lesungen, Musikaufführungen und vieles mehr. Eine gut ausgestattete Küche steht zur Verfügung.

Wir können Ihnen viele Angebote für Frühstück, Mittagessen und Catering jeglicher Art anbieten. Kaffee, Getränke, Snacks, belegte Brötchen sind jederzeit buchbar.

Die Quartiermanagerin gibt Ihnen viele Hinweise zur Nutzung.



Gemeinschaft leben mit Jung und Alt

Das Bürgerzentrum Mühlenviertel bietet der Landesarbeitsgemeinschaft PRO EHRENAMT mit ihren vielfältigen Projekten sowie dem Mehrgenerationenhaus in der Saarbrücker City ein neues Zuhause. Das Mehrgenerationenhaus als Begegnungsstätte wird um das Projekt Mehrgenerationen-Wohnen erweitert.

Im ehemaligen Stadtbad St. Johann praktizieren wir das Zusammenleben zwischen Menschen unterschiedlichen Alters, unterschiedlicher Nationalitäten, Hautfarbe, Religion und Bildung. Das Haus ist für seine Bewohner offen und spricht auch die Menschen im St. Johanner Stadtgebiet (Mühlenviertel und mehr) an.

Unsere Gemeinschaftseinrichtungen stehen allen Menschen offen. Dazu hat sich der Verein „Leben im Mühlenviertel“ gegründet.

Die Menschen erwarten ein attraktives, ansprechendes Angebot an Aktivitäten. Geselligkeit und gegenseitige Hilfsbereitschaft sind uns ein Herzensanliegen. Hier gibt es Strukturen, die es leicht machen, Interessen auszutauschen, sich in Bedürfnissen entgegenzukommen, Fähigkeiten zu vermitteln und sich gegenseitig kennenzulernen.

Diese soziale Nähe und Geborgenheit macht eine Gemeinschaft möglich, in der jeder bereit ist, zu geben und zu nehmen. In dieser Gemeinschaft wird niemand alleine gelassen.

Bei der Quartiermanagerin Nadine Kipper laufen alle Fäden zusammen. Von ihr werden Sie bei Ihren Vorhaben beraten und unterstützt.



Wie gelangen Sie zum Bürgerzentrum Mühlenviertel?

ÖPNV: Sie können sehr bequem zu Fuß vom Saarbrücker Hauptbahnhof zum Bürgerzentrum gehen (500 m), durch die Ursulinenstraße in die Richard-Wagner-Straße 6. Die Buslinien der Verkehrsbetriebe halten in der Dudweiler Straße (Linie 101, 103, 104, 112, 124, 125 – Haus der Zukunft), Richard-Wagner-Straße (Linie 112, 114 - Stadtbad), und Martin Luther-Straße (Linie 102, 106, 107, 109, 111, 122 – Haus der Zukunft), (je 100 m Entfernung).



Parken:

Wir können für Sie und die Teilnehmer Ihrer Veranstaltungen Parkmöglichkeiten anbieten, die wir Ihnen aber in Rechnung stellen müssen. Sie ziehen ein Parkticket und tauschen es bei uns mit einem Wertticket aus, das zur Ausfahrt berechtigt.

Buchen Sie schon mit der Veranstaltung die Anzahl Ihrer Parktickets mit, dann haben Sie mit Sicherheit immer Parkgelegenheiten. Es sind dies die Parkplätze bei der Saar LB (Fußweg 50 m) und am Ende der Ursulinenstraße (Fußweg 300 m)

Wir freuen uns über Ihren Besuch!

Landesarbeitsgemeinschaft PRO EHRENAME e.V.

Bürgerzentrum Mühlenviertel

Quartiermanagerin Nadine Kipper

Richard-Wagner-Straße 6

66111 Saarbrücken

Tel. 0681/93859-744

Fax 0681/93859-749

Email: buergerzentrum@pro-ehrenamt.de

Internet: www.pro-ehrenamt.de

Das Quartiermanagement wird von der Deutschen Fernsehlotterie (Deutsches Hilfswerk) und der Firma Laux unterstützt.



Bundesministerium
für Familie, Senioren, Frauen
und Jugend

SAARLAND

